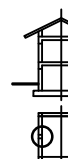
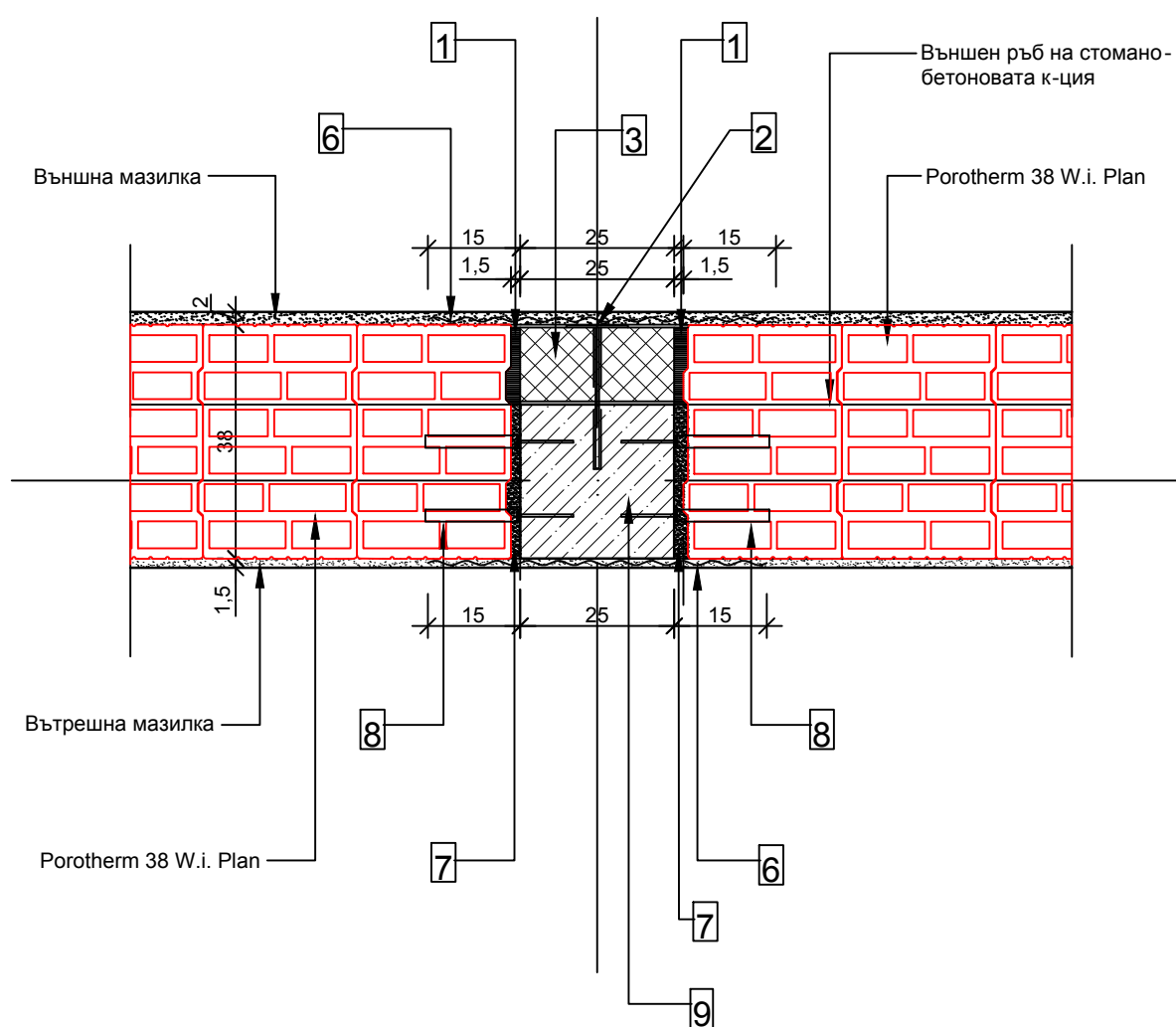


- 1. - PU пяна
- 2. - дюбел за топлоизолация
- 3. - топлоизолация
- 4. - Porotherm Dry Fix - полиуретаново лепило
- 5. - циментопясъчен разтвор
- 6. - стъклофибърна мрежа върху топлоизолацията, застъпване най-малко 15 см от тухления зид
- 7. - варов разтвор с марка < 1 МПа
- 8. - еластична връзка
- 9. - стоманобетонна колона



Вертикален разрез през прозорец

0 10 20 30 cm



Хоризонтален разрез на външен зид